

PROXIMALAB

Hub per  
Riunioni  
RICOH 360



# Un'esperienza di riunione fluida e coinvolgente

L'Hub per Riunioni RICOH 360 crea un'esperienza immersiva dove tutti i partecipanti sentono di trovarsi nello stesso luogo.



## Riunioni realistiche da remoto

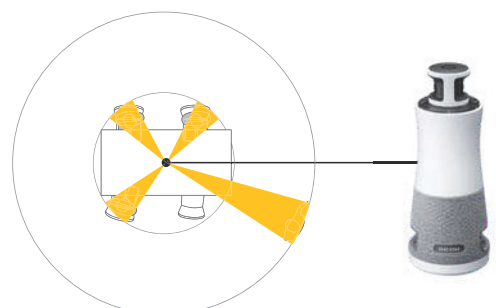
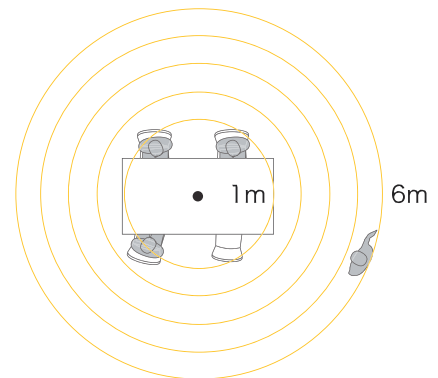
L'Hub per Riunioni RICOH 360 è un dispositivo 3-in-1 che riunisce telecamera, altoparlante e microfono, facendo in modo che tutti i partecipanti, presenti o collegati da remoto, sentano di trovarsi nello stesso luogo. Con la telecamera panoramica 360° e un'eccellente funzione di rilevamento della voce (fino a 6 metri di distanza), tutti vengono visti e sentiti.

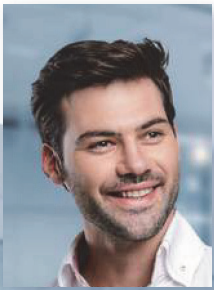


## Tutti potranno partecipare senza esitazione

I gruppi vengono mostrati per intero simultaneamente, così nessuno sembrerà distante, mentre chi partecipa da remoto potrà vedere e sentire gli altri come se si trovasse insieme a loro.

La webcam per videoconferenza mette a fuoco automaticamente le persone che parlano e regola l'immagine in modo che le espressioni del viso siano ben visibili anche a 3,6 metri di distanza. Inoltre, la funzionalità di controllo automatico Auto Gain regola il volume in modo che si possano sentire tutti i partecipanti e le interazioni si svolgano senza problemi.





## Uso in qualsiasi ambiente per tutti i tipi di pubblico e di riunione

Il dispositivo può essere usato per tutti i tipi di pubblico e di riunione. Grazie al design leggero ed ergonomico da 1,1 kg, l'Hub è facile da trasportare e installare su qualsiasi superficie piana. Può anche essere montato su un treppiede per le riunioni in piedi.



## Cambio di layout dello schermo con un solo tocco

Il sensore touch presente sulla parte superiore dell'unità permette di passare immediatamente da un'opzione di layout dello schermo all'altra per adattarsi a diversi scenari di riunione.

Puoi scegliere tra la vista panoramica a 360° e la vista divisa a 180° per mostrare entrambi i lati di un tavolo.

Sono disponibili 4 opzioni di layout con il relatore principale selezionato manualmente e messo in evidenza o con gli altri relatori nella barra laterale.



## Facile e pratico da installare e usare

L'installazione e l'utilizzo sono semplici e intuitivi. Per iniziare la riunione basta posizionare il dispositivo e collegarlo a un computer portatile con un cavo USB-C. Non c'è bisogno di complicate configurazioni né di installare software.



## Hub per Riunioni RICOH 360

<b>Nome modello</b>	RICOH Meeting 360 V2			
<b>Webcam per videoconferenza</b>	<b>Campo visivo</b>	Orizzontale: 360°, verticale: 42±2°		
	<b>Sensore di immagine</b>	4K × 3K		
	<b>Risoluzione output<sup>*1</sup></b>	1920 × 1080, 1280 × 720		
	<b>Frequenza dei fotogrammi<sup>*2</sup></b>	30 fps, 10 fps		
	<b>Portata video</b>	3,6 m		
	<b>Elaborazione delle immagini</b>	Bilanciamento automatico del bianco, esposizione automatica, Anti-Flicker, LTM (Local Tone Mapping), dewarping, cucitura, ritaglio, zoom (scala)		
<b>Microfono</b>	<b>Metodo</b>	Tre microfoni		
	<b>Direttività</b>	360°		
	<b>Raggio di rilevazione audio</b>	6 m		
	<b>Elaborazione audio</b>	Muto, controllo Auto Gain, riduzione del rumore, cancellazione dell'eco		
<b>Altoparlante</b>	<b>Watt × numero di altoparlanti</b>	8 W × 3		
	<b>Direttività</b>	360°		
	<b>Livello di pressione sonora</b>	Alimentazione da adattatore CA	91 dB (1 m)	
		Alimentazione da PC tramite cavo USB tipo C	81 dB (1 m)	
<b>Rete<sup>*3</sup></b>	<b>Ethernet</b>	10BASE-T, 100BASE-TX, 1000BASE-T		
	<b>LAN wireless</b>	802.11a/b/g/n/ac/ax		
<b>Layout dello schermo</b>	<ol style="list-style-type: none"> <li>Immagine panoramica a 360° e immagine altoparlanti selezionati automaticamente [impostazione predefinita]</li> <li>Immagine panoramica a 360° e immagine Pin Screen<sup>*4</sup></li> <li>Immagine panoramica a 360° e immagine Pin Screen con immagine altoparlanti selezionati automaticamente<sup>*4</sup></li> <li>Immagine panoramica a 180° × 2</li> </ol>			
<b>Dimensioni</b>	<b>Dimensioni (L × P × A)</b>	110,2 × 110,2 × 272,6 mm		
	<b>Peso</b>	1129 g		
<b>Interfaccia</b>	<b>Porta USB tipo C</b>	2 porte (USB 2.0, USB 3.1, PD 3.0)		

Hub per Riunioni RICOH 360

	<b>Porta Ethernet<sup>*5</sup></b>	Porta RJ-45 × 1	
	<b>Kensington Security Slot</b>	Slot standard (3 × 7 mm) × 1	
	<b>USB Power Delivery</b>	Alimentazione da adattatore CA	DC20 V/2,25 A (max), AC100-240 V 50-60 Hz 1,7 A
		Alimentazione da PC tramite cavo USB tipo C	DC5/3 A (max)
	<b>Consumo energetico<sup>*6</sup></b>	Alimentazione da adattatore CA	45 W
		Alimentazione da PC tramite cavo USB tipo C	15 W
<b>Condizioni ambientali</b>	<b>Temperatura</b>	10-32°C	
	<b>Umidità</b>	15-80% (senza condensa)	
<b>Ambiente operativo</b>	<b>Sistema operativo supportato</b>	Windows 10 versione 1803 o successiva/Windows 11 (64 bit) / macOS 12 Monterey / macOS 13 Ventura / macOS 14 Sonoma (MacBook Air, MacBook Pro) <sup>*7</sup>	
<b>Piattaforme di videoconferenze con funzionamento verificato</b>	Microsoft Teams/Zoom/Cisco Webex®/Google Meet™		
<b>Accessori</b>	Adattatore CA (20 V 2,25 A), spina di alimentazione CA, cavo USB 3.1/2 m/3 A (da tipo C a C) × 2, URL garanzia, documento con informazioni preliminari, Guida rapida		
<b>Ambiente consigliato per l'utilizzo (con layout con immagini che mettono a fuoco chi sta parlando)</b>	Numero di utenti <sup>*8</sup> : 1-8 persone Raggio di angolazione con persone sedute: 45° a persona Posizionamento: l'unità principale deve essere posizionata entro 3,6 metri da chi parla		
<b>Filettatura del treppiede</b>	Foro della vite del treppiede di 1/4 di pollice nella parte inferiore		
<b>Periodo di garanzia standard</b>	3 anni		